

Anleitung E-Scooter E7 im Originalkarton verpacken

WICHTIG: Den E-Scooter bitte mit allen in dieser Anleitung gezeigten Kartonelementen verpacken. Ansonsten besteht die Gefahr, dass der E-Scooter im Karton aufgrund des Eigengewichts hin und her rutscht und der Nummernschildhalter demoliert wird.

Die Reifen müssen vorne und hinten durch die vorhandenen Kartonelemente so fixiert sein, dass der E-Scooter sich nicht verschieben kann.

So soll am Ende der eingepackte E-Scooter aussehen

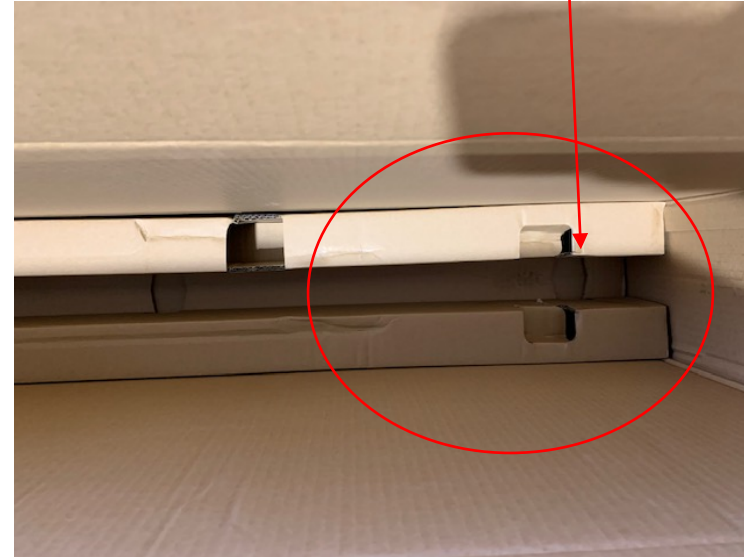


1. Schritt: Diese Element müsste bereits im Boden ihres Kartons liegen

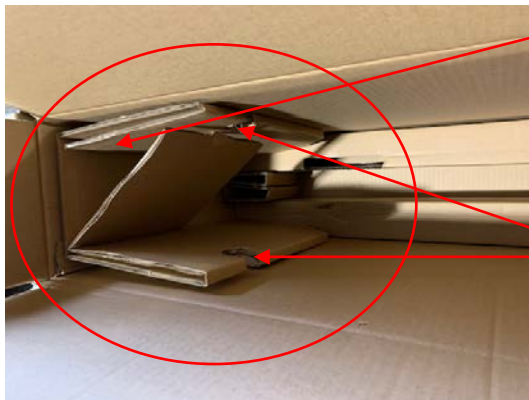
Hier kommt später das Hinterrad mit dem Nummernschildhalter hin.



Hier kommt später das Vorderrad hin.

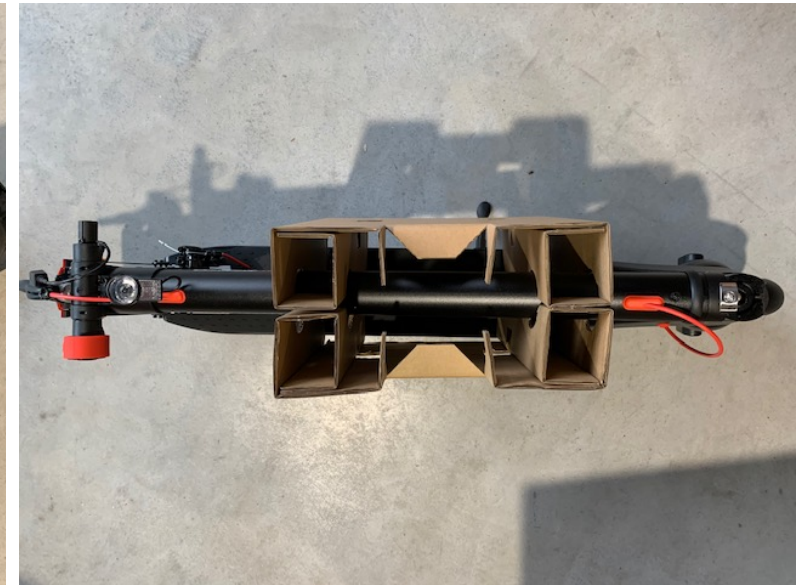
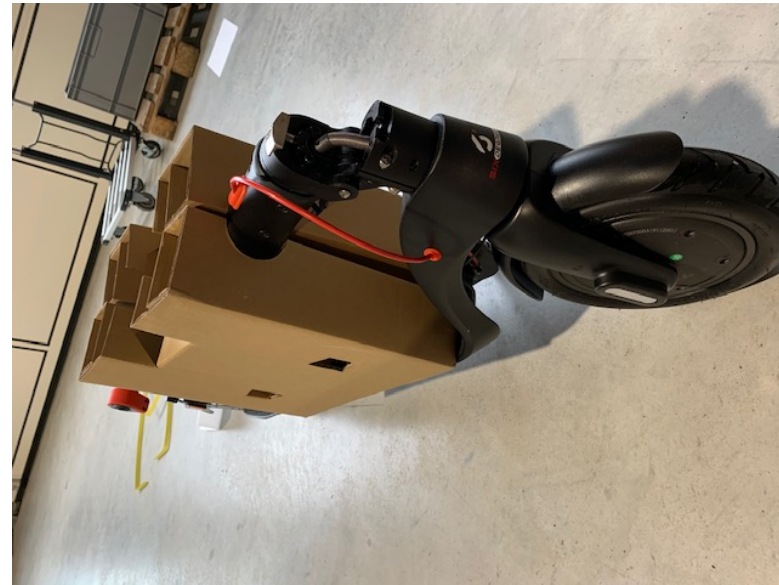


2. Schritt: Falls nicht schon im Karton liegend, muss dieses Element in den Karton gesteckt werden, wo später das Hinterrad hinkommt

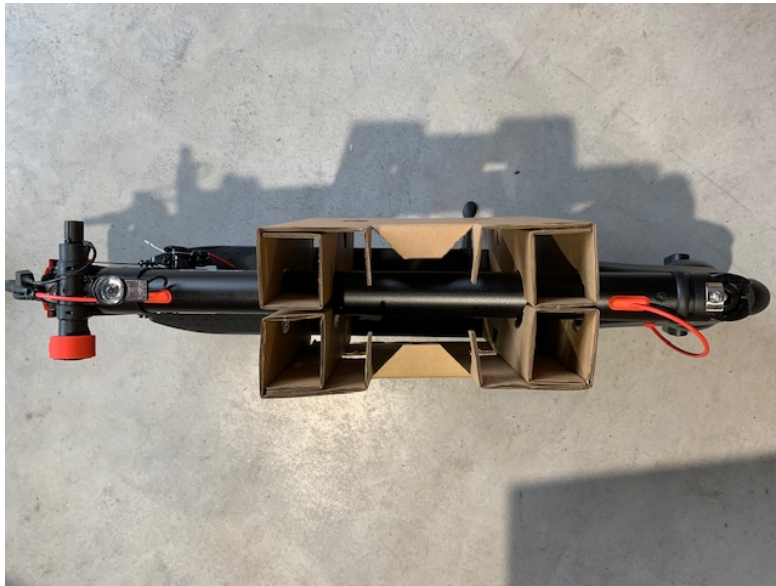


In diese beiden Löcher im Karton kommen später die beiden Lenkerenden

3. Schritt: Die beiden seitlichen Elemente so auf das Trittbrett legen, wie in den Bildern unten gezeigt. Wichtig, ein Element passt jeweils nur für eine Seite! (gegeben Falls die Seite wechseln)

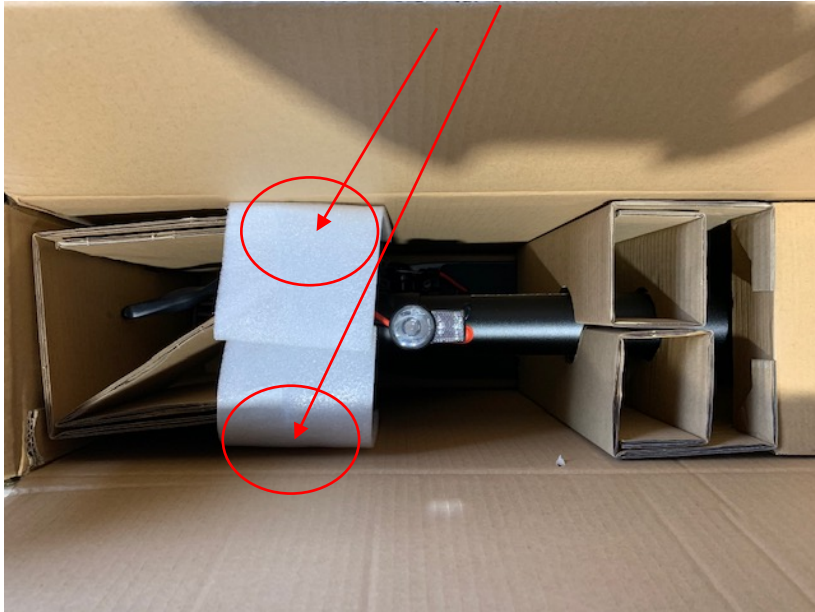


4. Schritt: Den E-Scooter mit den beiden Kartonelementen, die die Lenkstange umschließen, in den Karton legen. Bitte die Position beachten, wo das Vorder- und Hinterrad hinkommt im Karton. Bitte auch darauf achten, dass die Lenkstange beim Anheben in das Schutzblech eingerastet ist.

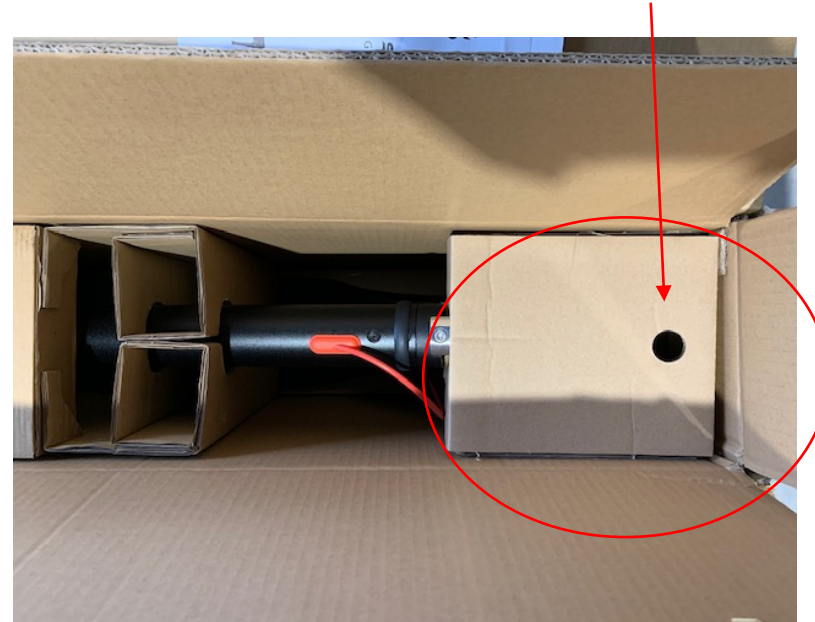


5. Schritt:

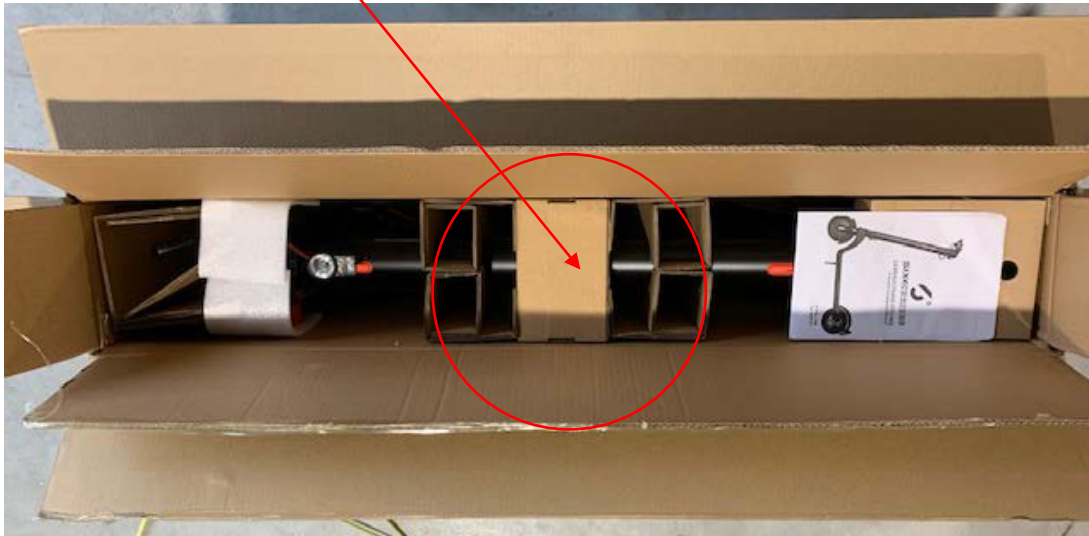
Dies Schaumelemente zwischen
Kartonwand und Lenkerenden schieben.



Dies Kartonelement vorne zum Vorderrad.



6. Schritt: Den kleinen Karton mit dem Ladegerät an diese Position



7. Schritt: Bitte den inneren und äußeren Karton an den Ecken mit transparentem Klebeband verkleben.

