

Anleitung E-Scooter E7 im Originalkarton verpacken

WICHTIG: Den E-Scooter bitte mit allen in dieser Anleitung gezeigten Kartonelementen verpacken. Ansonsten besteht die Gefahr, dass der E-Scooter im Karton aufgrund des Eigengewichts hin und her rutscht und der Nummernschildhalter demoliert wird.

Die Reifen müssen vorne und hinten durch die vorhandenen Kartonelemente so fixiert sein, dass der E-Scooter sich nicht verschieben kann.

Bei Fragen, bitte anrufen 02331 6289883

So soll am Ende der eingepackte E-Scooter aussehen



Vorab: Lösen der Griffe und des Bremsgriffs



Die Griffe sind mittels eines Gewindes im Lenkerkopf festgeschraubt. Die Gewinde des linken und rechten Griffs sind **gegenläufig**.



Zum LÖSEN des **linken** Griffs muss dieser **GEGEN** den Uhrzeigersinn gedreht werden

Zum LÖSEN des **rechten** Griffs muss dieser **MIT** dem Uhrzeigersinn gedreht werden

Es ist möglich, dass das Lösen der Griffe etwas mehr Kraft benötigt. Bitte hier keine Zange nutzen. Wichtig ist, dass in die jeweilige richtige Richtung gedreht wird! Bei Problemen bitte unbedingt anrufen 02331 6289883

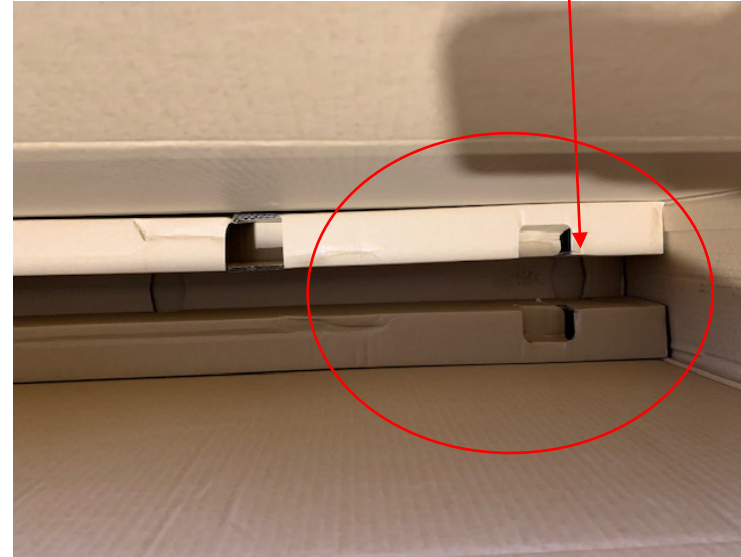
Es darf nicht der ganze Lenkerkopf abgeschraubt werden, da dadurch die Kabel abgetrennt werden (Totalschaden).

1. Schritt: Diese Element müsste bereits im Boden ihres Kartons liegen

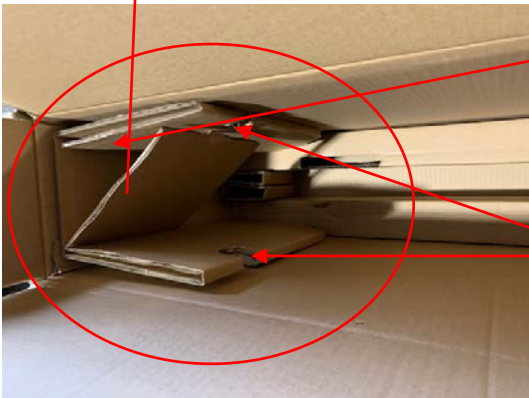
Hier kommt später das **Hinterrad** mit dem Nummernschildhalter hin.



Hier kommt später das **Vorderrad** hin.



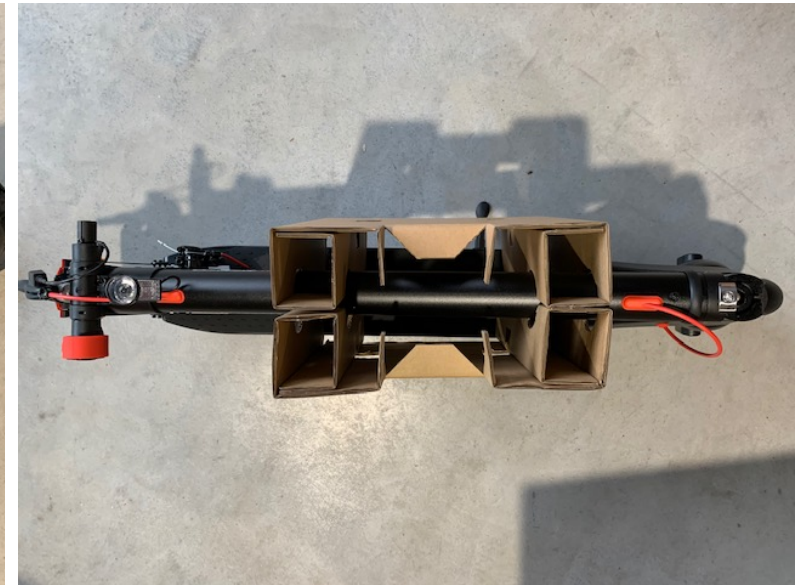
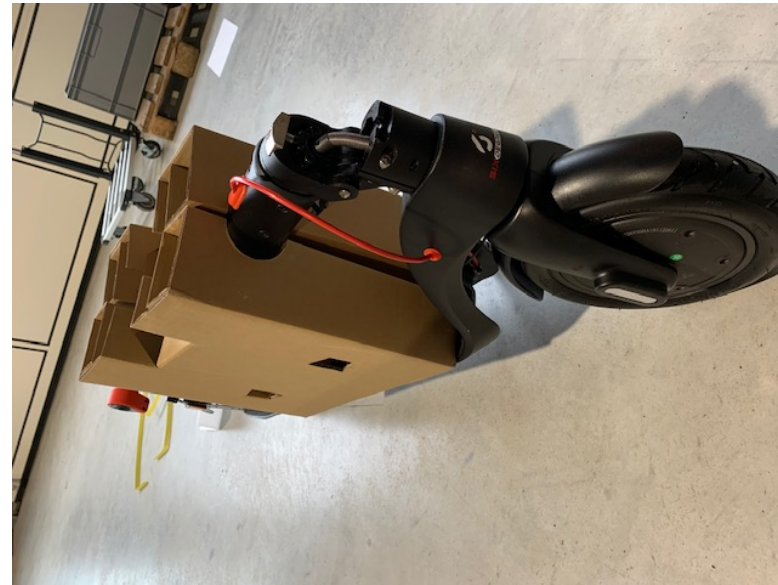
2. Schritt: Falls nicht schon im Karton liegend, muss dieses Element in den Karton gesteckt werden, wo später das Hinterrad hinkommt



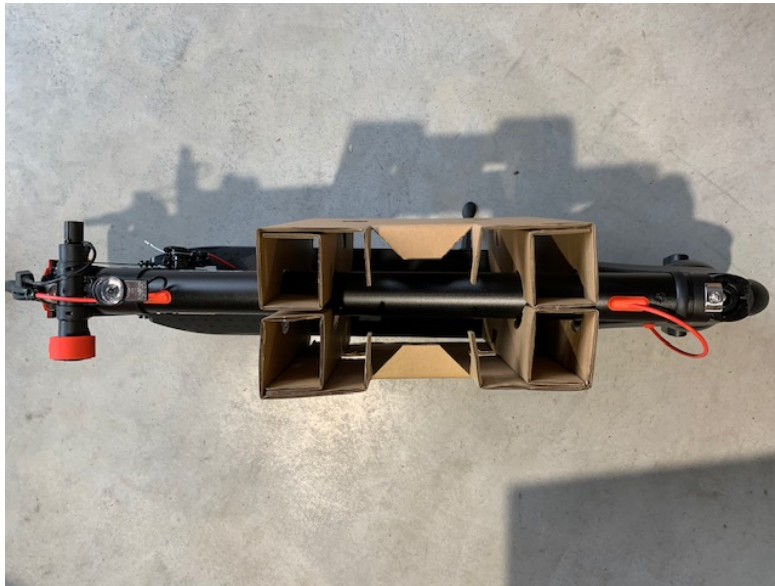
In diese beiden Löcher im Karton kommt später der Lenkerkopf



3. Schritt: Die beiden seitlichen Elemente so auf das Trittbrett legen, wie in den Bildern unten gezeigt. Wichtig, ein Element passt jeweils nur für eine Seite! (gegeben Falls die Seite wechseln)

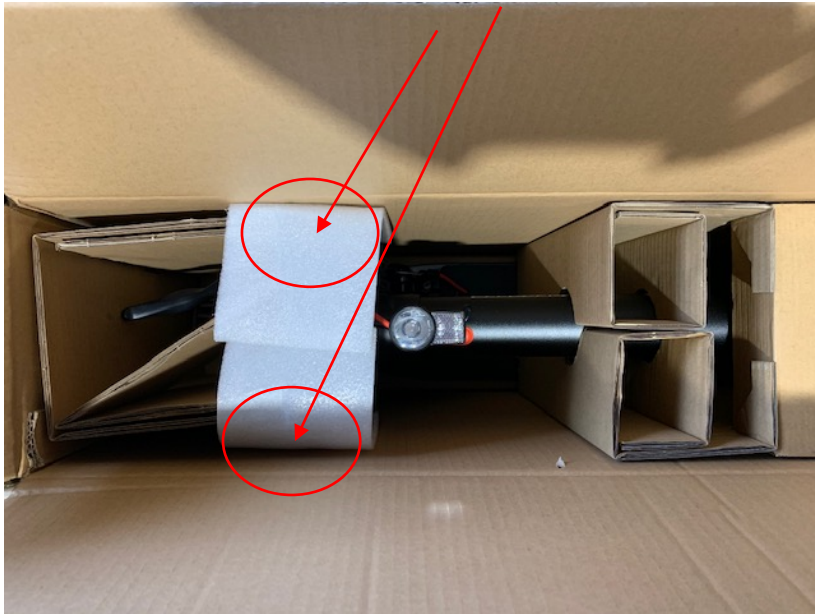


4. Schritt: Den E-Scooter mit den beiden Kartonelementen, die die Lenkstange umschließen, in den Karton legen. Bitte die Position beachten, wo das Vorder- und Hinterrad hinkommt im Karton. Bitte auch darauf achten, dass die Lenkstange beim Anheben in das Schutzblech eingerastet ist.

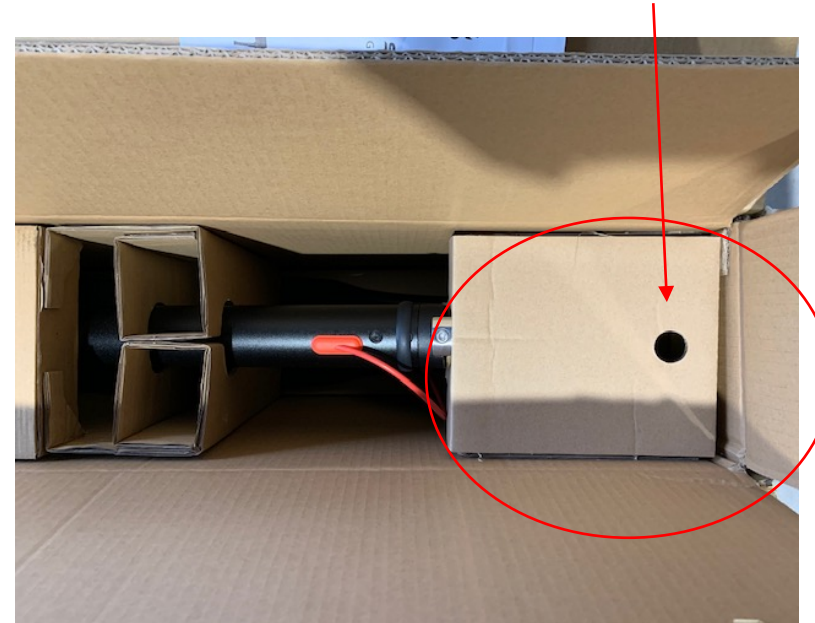


5. Schritt:

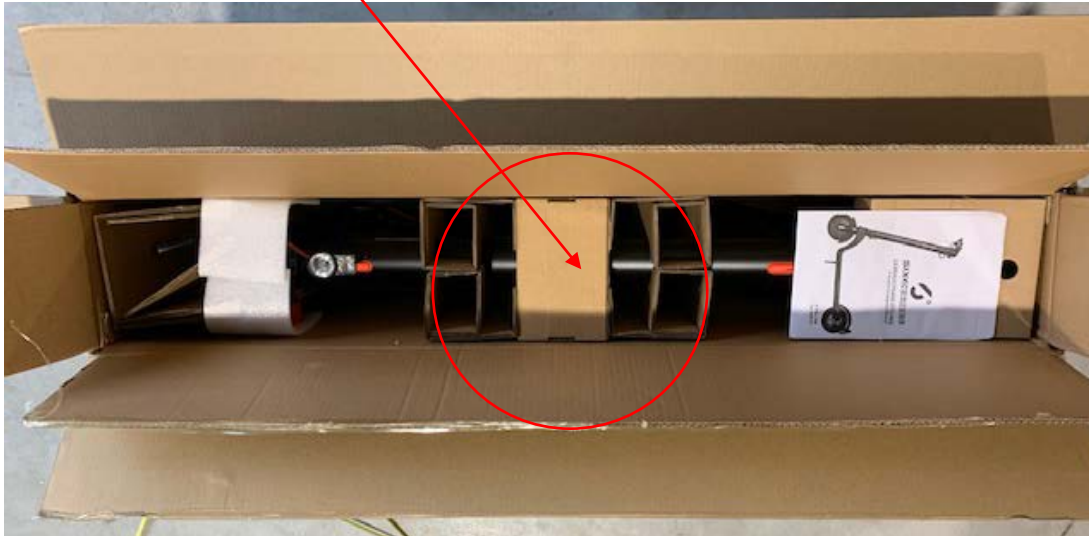
Dies Schaumelemente zwischen
Kartonwand und Lenkerenden schieben.



Dies Kartonelement vorne zum Vorderrad.



6. Schritt: Den kleinen Karton mit dem Ladegerät an diese Position



7. Schritt: Bitte den inneren und äußeren Karton an den Ecken mit transparentem Klebeband verkleben.

